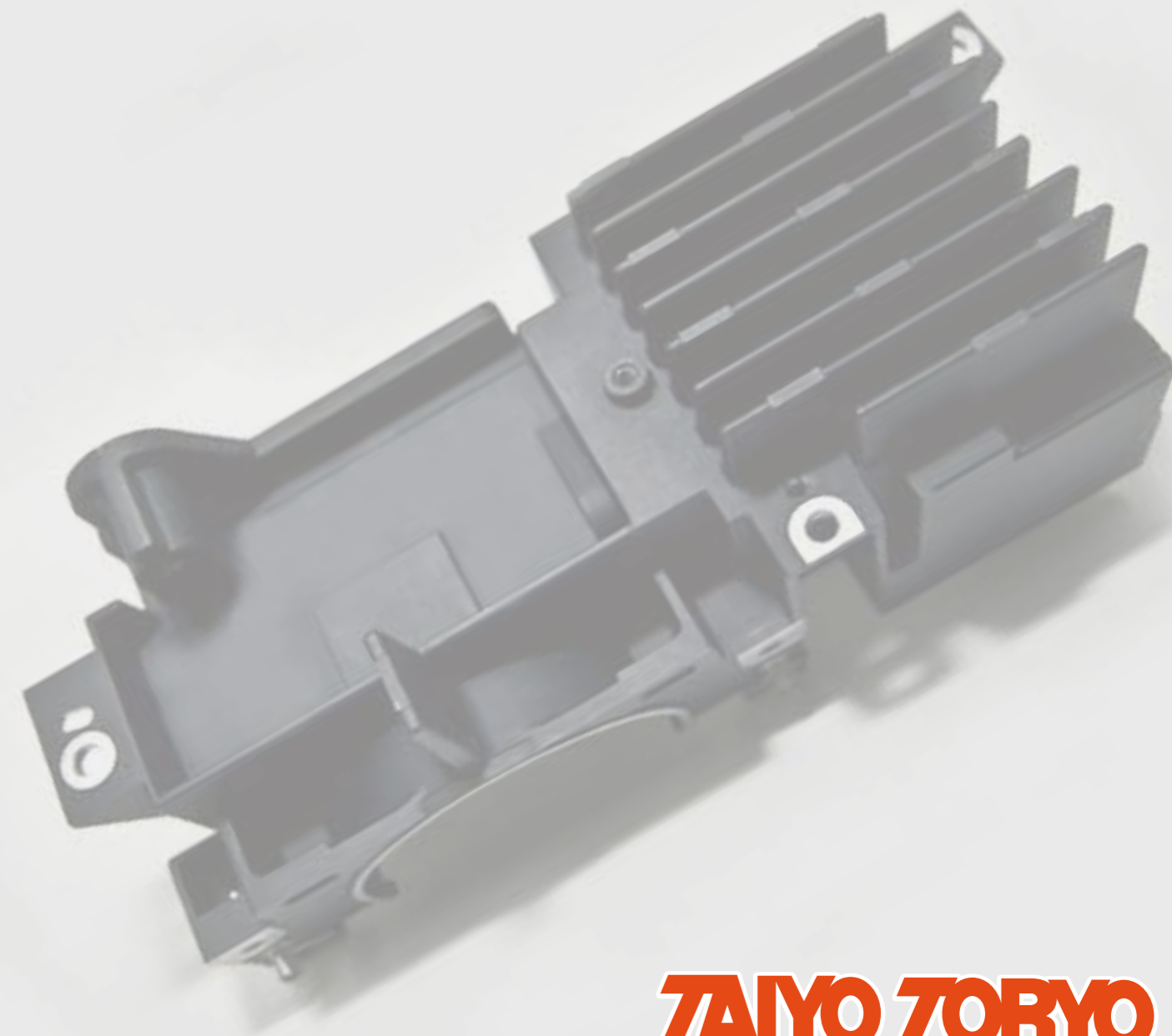


水系ハイブリッド塗料

セラホープ



危険有害情報



- ・取扱後は、手洗い、うがいを十分に行ってください。
- ・適切な保護具を着用してください。
- ・吸引した場合、空気の新鮮な場所にて休息させて下さい。
- ・飲み込んだ場合、口をすすぎ、医師へ連絡して下さい。
- ・目に入った場合、水で注意深く洗浄してください。
- ・積み重ねは3段までとしてください。
- ・日光から遮断し、換気の良い場所にて保管してください。
- ・輸送中も50℃以上の温度に暴露しないで下さい。
- ・内容物/容器を破棄するときには、国、地方自治体の規則に従って廃棄して下さい。

* 本製品の内容は、予告なく変更することがあります。

カタログ内の画像は、一部イメージ画像になります

《販売代理店》

□ 詳細内容、表示例以外の商品については、
製品安全データシート（MSDS）をご参照下さい。

《お問合せ》

〒144-0033 東京都大田区東糀谷6-4-18

 **太洋塗料株式会社**

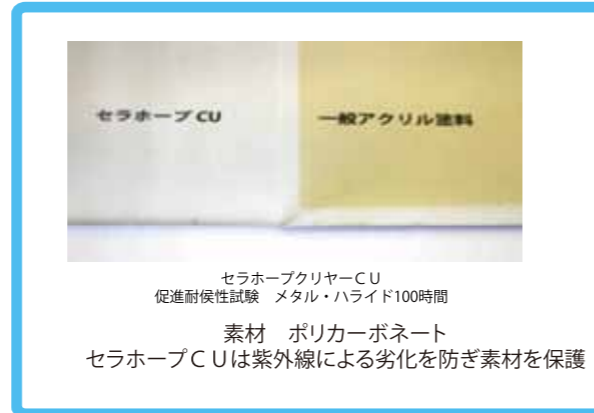
TEL.(03)3745-0111 FAX.(03)3743-9161

E-mail : postmaster@taiyotoryo.co.jp

ホームページ : <http://www.taiyotoryo.co.jp/>

優れた特徴

- セラホープは水系のハイブリッド塗料です。
- ビヒクル不揮発分の有機・無機の比率は1：1で構成されています。
被塗物によって有機系の樹脂比率を上げることができます。
- 付着性に優れ、ガラスを始め各種金属、プラスチック類に付着し、表面改質の役目を果たします。
- 有機質はウレタン構造なので、塗膜はフレキシビリティに富み、金属板上の塗膜は折り曲げ(4mm)に耐えます。
- 塗膜の硬度は常温乾燥で2H、焼付乾燥(120℃、15分)で4Hとなります。
- クリヤー塗膜に紫外線カット機能を持たせ、
例えばポリカーボネートの変色を防止することができます。
- 耐候性、耐水性・耐薬性に優れています。
- 塗料はチクソトロピーに富み、作業性は良好です。



製品ラインナップ

品名	タイプ	特徴	色
セラホープ	1液	一般品	クリヤー、各色
セラホープBR	2液	耐煮沸性・密着性に優れる	クリヤー、各色
セラホープクリヤーCU	1液	紫外線カット機能付与	クリヤー

荷姿：16Kg 4Kg

塗装仕様(一般品)

被塗物	品名	塗付量(g/m ²)	希釈	希釈率(%)
ガラス 非鉄金属 プラスチック	下地処理として、被塗物を清浄にすること。			
	クリヤー(透明仕上げ)	70~90	水道水	0~10
	エナメル(カラー仕上げ)	100~120		0~10
窯業建材	下塗 水性浸透性シーラー	80~100	水道水	0
	上塗 エナメル	100~120		0~10

乾燥時間

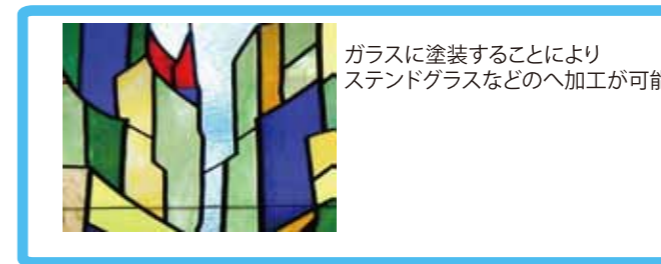
常温乾燥(23℃ 50%Rh)	指触乾燥 1時間以内
焼付乾燥	120℃ 10~15分

付着性の良い被塗物

非鉄金属	ステンレス、亜鉛引鋼板 アルミニウム、ブリキ
ガラス	ガラス
プラスチック	アクリル、ポリカーボネート ABS、FRP

こんな用途でお役に立ちます!!

1. 傷つきやすい素材の保護や
様々な素材に対する付着性が優れていますので、非鉄金属やプラスチックなどの表面保護が必要な場合に最適です。
2. 素材表面を活かしたままの保護に
素材表面が雨水や紫外線の影響を受け変質する場合、セラホープクリヤーCUを塗布して、素材表面の性状を活かしながら保護する場合に最適です。
3. 耐水性・耐薬品性を要求される素材に
水周りなど、高度な物性を要求される場合、セラホープBRが、お役に立ちます。



塗膜性能(一般品)

項目	適用試験板	性 情
ツヤ	ステンレス	白エナメルの60度鏡面反射率 70~75
付着性	ステンレス	ゴハン目テープテスト 100/100
	アクリル	ゴハン目テープテスト 100/100
屈曲性	ブリキ	4mmで折り曲げてフレ、ハガレを生じない
耐衝撃性	ブリキ	デュボン試験機 500g、50cmでフレ、ハガレを生じない
耐水性	ガラス	1週間浸漬してフクレ、ハガレ、白化等を生じない
耐温水性	ガラス	1週間浸漬してフクレ、ハガレ、白化等を生じない
耐熱性		200℃で100時間曝して塗膜減量20%以下。 2次付着性に問題なく、以後試験を続行して塗膜減量はない
耐アルカリ性		炭酸ソーダ10%溶液に1週間浸漬しフクレ、ハガレを生じない
耐酸性		塩酸3%溶液に1週間浸漬しフクレ、ハガレを生じない
促進耐候性	ステンレス	メタル・ハライド試験機で250時間曝露しツヤ引け、ハガレ等の異常を生じない

(注)メタル・ハライド試験機で250時間の試験は、サンシャイン試験機で2,500時間以上の試験に相当します。

